



EXTENSIONES PERU

TUMBAS REALES DEL SEÑOR DE SIPAN Y SICAN 3DIAS/2NOCHES Salidas diarias

Mínimo 2 personas / excursión en español

Salidas diarias

Maravillese con los tesoros encontrados en estas dos tumbas de dos de los señores más importantes del antiguo norte peruano.

Día 1 LIMA / CHICLAYO Traslado al aeropuerto. Salida a Chiclayo. Llegada y traslado al hotel. Alojamiento.

Día 2 CHICLAYO Desayuno. Por la mañana, visita al **Valle de Las Pirámides en Túcume**, lugar que encierra un gran misterio, remontándose sus construcciones a tiempos legendarios, cuenta la leyenda que el Dios Naylamp acompañado de Ceterni, la reina, proveniente del mar, fueron los que aportaron el arte e instrumentos para construirlos. Salida con destino a la ciudad de Lambayeque, visitaremos el fabuloso **Museo de las Tumbas Reales del Señor de Sipán**. La arquitectura de este museo es similar a la tumba en que fueron encontrados sus restos y tesoros. En el interior apreciaremos los impresionantes tesoros de oro, plata, piedras preciosos y otros metales. Observaremos figuras antropomórficas que nos harán imaginar el mundo mágico y místico en el que vivieron. Almuerzo en restaurante típico. Por la tarde, nos dirigiremos hacia Huaca Rajada, sitio arqueológico donde fueron descubiertos los tesoros del Señor de Sipán. Retorno a la ciudad de Chiclayo. Alojamiento.

Día 3 CHICLAYO /LIMA Desayuno. Por la mañana, salida hacia el pueblo de Pitipo para visitar el **Museo del Señor de Sicán**, fabuloso descubrimiento encontrado en las Huacas de Batán Grande en el bosque de algarrobos del desierto de Sechura. Este museo atesora una esplendorosa máscara mortuoria de plumas, oro y plata, así como una muestra de cómo era la vida de los antiguos pobladores de esta zona. Así mismo veremos una representación de cómo fue encontrado este Señor en su tumba. Regreso a Chiclayo. Traslado al aeropuerto. Salida a Lima. Llegada y traslado al hotel. Alojamiento.

FIN DE NUESTROS SERVICIOS

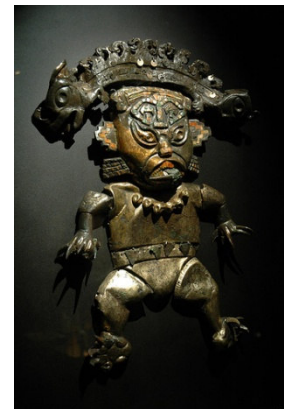
EL OPERADOR SE RESERVA EL DERECHO DE CAMBIAR EL ORDEN DE LAS VISITAS

PRECIOS HASTA 15 DE DICIEMBRE 2009

POR PERSONA EN DOLARES AMERICANOS sujetos a disponibilidad

Simple	Doble	Triple	Niño con cama	Niño sin cama	Categoría de Hotel
472	389	341	315	217	Económica
494	397	348	329	217	Turista
504	404	360	336	217	Turista Superior
525	415	360	336	217	Primera
567	438	382	358	217	Primera Superior

Servicios incluidos



Travel Gallery, Inc.
787 782 8888 | www.travelgallerypr.com
info@travelgallerypr.com

Conocemos lo que vendemos



- Guía de habla Hispana
- Transportación en autobús con Aire Acondicionado
- Visitas con las entradas según itinerario.
- Hoteles según la opción escogida
- Desayunos diarios

Servicios no incluidos:

- Vuelo Internacional
- Vuelos domésticos
- Impuestos de aeropuertos domésticos e internacional
- Comida no mencionada
- Servicios no mencionados
- Bebidas
- Gastos de índole personal
- Propina
- Referirse a nuestras condiciones generales

EXTENSIONES PERU

LINEAS DE NAZCA Y RESERVA NATURAL DE PARACAS 3 DIAS /2NOCHES Salidas diarias

Mínimo 2 personas / excursión en español

Salidas diarias

Sobrevuele los gigantescos dibujos de la pampa de Nazca, uno de los misterios del planeta, y acérquese a la naturaleza marina en la Reserva Natural de Paracas.

Día 1 LIMA /NAZCA Traslado a la estación de bus. **Salida a la ciudad de Nazca**, al sur de Lima, en bus ejecutivo. Nuestro servicio incluye un refrigerio exclusivo de Viajes Pacífico a bordo. Arribo al hotel seleccionado y alojamiento.

Día 2 NAZCA /PARACAS Desayuno. Por la mañana, traslado al aeródromo de la ciudad de Nazca para sobrevolar en avioneta las Misteriosas Líneas de Nazca, enormes grabados en el desierto que sólo pueden ser apreciados desde el aire, y representan figuras como el Mono, el Colibrí, el Cóndor, el Lagarto, la Araña, la Ballena, el Árbol, las Manos, el Astronauta y un sin número de líneas que cruzan toda la pampa de Nazca. Aún no se sabe a ciencia cierta como fueron realizadas. De acuerdo a una teoría se piensa que fueron un Gran Calendario Astronómico que representaba las constelaciones. Tendremos una breve explicación por parte del piloto de la aeronave. Por la tarde, salida en bus ejecutivo a la bahía de Paracas. Llegada y alojamiento.

Día 3 PARACAS /LIMA Desayuno. Temprano por la mañana, abordaremos la lancha para realizar una excursión marina a las Islas Ballestas. De camino apreciaremos el "Candelabro", dibujo esculpido en una colina de arena y orientado hacia la Pampa de Nazca. En las islas, disfrutaremos de un real contacto con la naturaleza escuchando los sonidos de los lobos, observaremos algunos pingüinos de Humboldt y las aves marinas que anidan en las islas. Retorno al embarcadero. Por la tarde, salida en bus ejecutivo a Lima. Arribo y traslado al hotel.

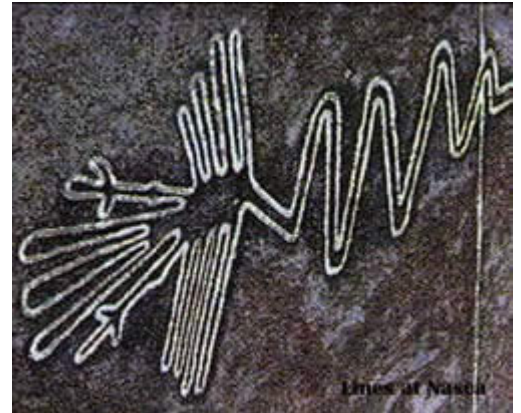
Travel Gallery, Inc.
787 782 8888 | www.travelgallerypr.com
info@travelgallerypr.com

Conocemos lo que vendemos



PRECIOS HASTA 15 DE DICIEMBRE 2009
POR PERSONA EN DOLARES AMERICANOS sujetos a disponibilidad

Simple	Doble	Triple	Niño con cama	Categoría de Hotel
564	483	454	434	Económica
587	489	464	447	Turista
607	507	469	452	Turista Superior
679	535	507	483	Primera



[LISTA DE HOTELES POR CATEGORIA](#)

Servicios incluidos

- Guía de habla Hispana
- Transportación en autobús con Aire Acondicionado
- Visitas con las entradas según itinerario.
- Hoteles según la opción escogida
- Desayunos diarios

Servicios no incluidos:

- Vuelo Internacional
- Vuelos domésticos
- Impuestos de aeropuertos domésticos e internacional
- Comida no mencionada
- Servicios no mencionados
- Bebidas
- Gastos de índole personal
- Propina
- Referirse a nuestras condiciones generales

Travel Gallery, Inc.
 787 782 8888 | www.travelgallerypr.com
info@travelgallerypr.com

Conocemos lo que vendemos



EXTENSIONES PERU

CUENCA AMAZONICA, PUERTO MALDONADO 3DIAS/2NOCHES Salidas diarias

Mínimo 2 personas / excursión en español

Salidas diarias

Visite una de las más grandes reservas ecológicas del planeta cuya biodiversidad no deja de sorprender a los turistas que la visitan. Olvídense de los paisajes citadinos y déjese cautivar por la magia que solo la naturaleza más virgen del planeta le puede ofrecer.

ALBERGUE RESERVA AMAZONICA

DIA 1 PUERTO MALDONADO Llegada y traslado al embarcadero. Embarque en una canoa motorizada para realizar una corta navegación por las aguas del Río Madre de Dios. Llegada al albergue Reserva Amazónica <http://www.inkaterra.com/en/reserva-amazonica> y acomodación en las cabañas respectivas. Al arribo tendremos una bienvenida con un coctail nativo, y recibiremos una explicación sobre como fue construido el albergue por los nativos del Tambopata con maderas como Mashco, Amaracair, y Dipo, de acuerdo a las tradiciones Ese-Eja. Tiempo para descansar en las hamacas. **Almuerzo en** el albergue. Por la tarde, realizaremos una caminata de 2 horas por los alrededores del albergue con guías especializados que nos mostrarán la flora de esta exuberante área amazónica, así como nos explicarán en muchos casos las propiedades de estas. Luego nos dirigiremos a la Isla de los Monos, donde se encuentran 5 especies de estos animalitos. Al atardecer nos adentraremos por algunas lagunas y pequeños riachuelos para buscar caimanes y otros animales nocturnos. **Cena** en el albergue.

DIA 2 PUERTO MALDONADO **Desayuno** en el albergue. Este día cruzaremos a la rívera de enfrente para realizar una caminata de una hora por otra zona de biodiversidad del Tambopata. Apreciaremos las plantas y animales como algunos batracios, reptiles, pájaros, mariposas multicolores y enormes hormigas. Al final de la trocha que estamos recorriendo, abordaremos un pequeño bote nativo para introducirnos al lago Sandoval. Navegaremos por sus aguas calmas rodeadas de palmeras conocidas como aguaje, árboles de la selva primaria. Este lago está lleno de vida natural, siendo posible observar aves raras, tortugas, algunos caimanes, y tendremos oportunidad de poder nadar en sus aguas. Luego retornaremos al Río Madre de Dios para abordar nuestro bote a motor y dirigirnos hacia otra zona de desembarque. Caminata a través de la floresta para ver el Fitzcarraldo, antigua y famosa embarcación que antes fuera utilizada como hospital para los indígenas y quedo atrapada por la jungla. Esta nave fue inspiradora de la película del mismo nombre. Regreso al albergue. **Almuerzo** en el albergue. Por la tarde, visitaremos una comunidad indígena donde observaremos la forma de vida en la selva amazónica y los medios que utilizan para subsistir en este ecosistema. Oportunidad de probar las frutas tropicales. Retorno al albergue al atardecer, es el momento ideal para realizar fotografías del poniente. **Cena** típica PACA en el albergue, consiste de pollo o carne cocinado en el interior de cañas de Bambú con tomates, cebollas y hiervas exóticas para extraer el sabor del Bambú, puestas al fuego

DIA 3 PUERTO MALDONADO
Desayuno. Traslado al aeropuerto.

Travel Gallery, Inc.
787 782 8888 | www.travelgallerypr.com
info@travelgallerypr.com

Conocemos lo que vendemos



PRECIOS HASTA 15 DE DICIEMBRE 2009
POR PERSONA EN DOLARES AMERICANOS sujetos a disponibilidad

Categoría de Hotel	Simple	Doble	Triple	Niño con cama
Eco Amazonia (Prog. Eco Magic)	381	242	242	207
Corto Maltés	355	328	328	169
Sandoval Lake Lodge	485	369	369	295
Posada Amazonas	442	339	339	270
Reserva Amazónica (Cabaña Standard)	725	583	583	283

Servicios incluidos

- Guía de habla Hispana
- Transportación en autobús con Aire Acondicionado
- Visitas con las entradas según itinerario.
- Hoteles según la opción escogida. No hay aire acondicionado.
- Desayunos diarios , 2 cenas y 2 almuerzos

Servicios no incluidos:

- Vuelo Internacional
- Vuelos domésticos
- Impuestos de aeropuertos domésticos e internacional
- Comida no mencionada
- Servicios no mencionados
- Bebidas
- Gastos de índole personal
- Propina
- Referirse a nuestras condiciones generales

Travel Gallery, Inc.
 787 782 8888 | www.travelgallerypr.com
info@travelgallerypr.com

Conocemos lo que vendemos



EXTENSIONES PERU

IQUITOS Y AMAZONAS 3DIAS / 2NOCHES Salidas diarias

Mínimo 2 personas / excursión en español

Salidas diarias

Seleccione el albergue de su preferencia

El Río Amazonas, el más caudaloso del Mundo, inicia su recorrido en Perú, dando vida a la selva menos explorada que existe. Visitando uno de los albergues que se encuentran en esa zona o navegando el Río Amazonas usted experimentara la exhuberancia de la selva amazónica.

ALBERGUE HELICONIA AMAZON - ECOLOGDE

Ubicado en la Reserva de Yanamono a 80 Km. de la ciudad de Iquitos. Ideal para quienes desean disfrutar de una verdadera aventura en el Amazonas. Las instalaciones son rústicas, está construido en madera usando material típico de la región, los techos de hojas de palma. Cuenta con 21 habitaciones amplias, entre dobles y triples con servicios higiénicos privados con agua caliente, construidos íntegramente en concreto y acabados en mayólica, tanto los pisos, duchas y paredes laterales.



DIA 1 IQUITOS Salida a Iquitos. Llegada y traslado al embarcadero ubicado a 3.5 Km. a orillas del Río Nanay, donde abordaremos nuestro bote fluvial para visitar una comunidad nativa, donde disfrutaremos de sus danzas y artesanías. Posteriormente navegaremos por aproximadamente 1 hora y cuarto por el Río Amazonas hacia la Localidad de Yanamono (Mono Negro) a 80 Km. de Iquitos; lugar donde está ubicado Heliconia Amazon River Lodge. Recepción en el Albergue con un refresco de Bienvenida. Acomodación. **Almuerzo.** Luego, caminata por la selva acompañados por expertos guías, identificando especies botánicas, plantas medicinales e impresionantes árboles como la "LUPUNA", codiciado árbol por sus dimensiones en la fabricación de madera. Retorno al albergue y descanso. Observación de un hermoso atardecer Amazónico. Paseo nocturno por las Cochas de Yanamono disfrutando los mágicos sonidos de la selva. **Cena** y pernocte en el Lodge.

DIA 2 IQUITOS Muy temprano, tour de observación de aves y de las impresionantes plantas acuáticas Victoria Regia. **Desayuno** en el Lodge. Tour por los alrededores de Yanamono, donde tendremos la ocasión de visitar un trapiche y conocer la elaboración del aguardiente o ron de Caña mediante el proceso de fermentación y destilación. Los que desean pueden degustar esta bebida. Retorno al Albergue. **Almuerzo.** Por la tarde, a hora oportuna, tour de Pesca en las quebradas o "cochas" del Río Amazonas acompañados por un experto guía. Los más experimentados pescadores sentirán la emoción de pescar pirañas gigantes y otras variedades de peces. Durante el recorrido se podrá apreciar con suerte a los tímidos delfines rosados o Bufeos de Río. Retorno al Lodge. **Cena** y pernocte en el Lodge.

DIA 3 IQUITOS Desayuno. Salida en bote a motor a Iquitos. Traslado al aeropuerto. Salida a Lima.

FIN DE NUESTROS SERVICIOS

Travel Gallery, Inc.
787 782 8888 | www.travelgallerypr.com
info@travelgallerypr.com

Conocemos lo que vendemos



ALBERGUE CEIBA TOPS – el más lujoso de las albergues del esta parte del mundo. Cuenta con una fabulosa piscina, recomendado a ir con sus hijos.

*CEIBA TOPS, el más nuevo de los albergues de Explorama, abierto en el 2000, está ubicado a 40 km (25 mi) de Iquitos viajando por el Río Amazonas. Ceiba Tops, con habitaciones con **aire acondicionado**, baños privados con agua caliente y rodeado de hermosos jardines tropicales, es el más lujoso de los albergues en esta parte del Amazonas. También cuenta con piscina, tobogan de agua, hidro-masaje, casa de hamacas y el salón Esmeralda para recepcionar a todos los pasajeros. Ceiba. Una excursión de todo el día al maravilloso Puente Colgante está disponible para los pasajeros pernoctando 2 o más noches en la comodidad de Ceiba Tops. Explore los mitos, misterios y magia de la selva más exótica del mundo.*

DIA 1 LIMA /IQUITOS Traslado al aeropuerto. Salida a Iquitos. Llegada a Iquitos. Recepción en el aeropuerto, breve orientación de la ciudad camino al embarcadero de Explorama. Viaje de 40 kms en bote por el Río Amazonas hasta Ceiba Tops, donde las habitaciones con aire acondicionado y baños privados con agua caliente les proporcionará la comodidad de casa, en medio del Bosque Lluvioso. Por la tarde excursión caminando por un hermoso bosque primario rodeado de grandes arboles, como el gigante árbol del Ceiba. Después de la cena pueden escuchar música local con guitarra y flauta en el Bar "El Tucán", o a los guías quienes siempre están listos para relatar alguna de las muchas leyendas de la Amazonia. **Almuerzo, Cena**

DIA 2 IQUITOS Excursión temprano por la mañana para los que deseen observar aves. Después del desayuno excursión en bote a la comunidad nativa de los Indios Yaguas, donde habrá oportunidad de apreciar algunas de las artesanías locales y también una demostración del uso de la cerbatana, que en la actualidad algunos de los Yaguas todavía usan para cazar. De regreso al albergue se podrá apreciar a los delfines de agua dulce. Por la tarde excursión al pueblo ribereño de Indiana y si el tiempo es bueno, se podrá apreciar la puesta del sol en el Río Amazonas. **Almuerzo, Cena.**

DIA 3 IQUITOS /LIMA Desayuno. Salida en bote a motor a Iquitos. Traslado al aeropuerto. Vuelo a Lima.

FIN DE NUESTROS SERVICIOS

ALBERGUE MUYUNA <http://www.muyuna.com>,

Alberga hasta 48 personas, en bungalows que cuentan con 2, 3, 4 ó 6 camas. Baño privado, vestidor y camas grandes y confortables. Iluminación a lámparas de kerosene. Cada bungalow está protegido herméticamente con mallas-mosquiteros y cuenta con terraza con hamaca al frente del río.

DIA 1 LIMA / IQUITOS Llegada, recepción y traslado al embarcadero. Breve vista panorámica de la ciudad. Salida en deslizador río arriba por el Amazonas. Nuestro viaje durará 3 horas. Bienvenida en el albergue con una bebida típica y helada. **Almuerzo.** Entrega de lista de animales que han sido vistos anteriormente por la zona. Dependiendo del nivel del agua, usaremos canoas o caminaremos hacia el "Pungal". Esta es un área que tiene muchas lianas "estranguladoras", siendo el lugar favorito del ave "hoatzin" o shansho. Esta ave parece un ave prehistórica porque tiene tres garras en la articulación media de su ala. Al caer la noche visita del Lago Sapote. Por la noche, después de un refrescante baño, continuaremos con la aventura buscando caimanes blancos y negros (lagartos amazónicos), mientras observamos las estrellas del hemisferio sur. **Cena.** Alojamiento.

DIA 2 IQUITOS Desayuno. Salida en botel hacia la Laguna Juanachi, de difícil acceso por la cantidad de plantas acuáticas que la

Travel Gallery, Inc.

787 782 8888 | www.travelgallerypr.com

info@travelgallerypr.com

Conocemos lo que vendemos



pueblan, en este lugar nuevamente caminaremos o navegaremos dependiendo del nivel del río. Oportunidad para observar diferentes tipos de aves, como loros, papagayos, jacanas, martín pescador, torcazas, camungos, etc.; también osos perezosos y varios tipos de monos, destacando el fraile y el tocón. **Almuerzo.** Luego realizaremos una caminata por las cercanías del albergue donde apreciaremos la inmensa variedad de flora con la que cuenta la región. Tendremos oportunidad de probar el agua que la “Urticaria Tormentosa” (uña de gato) tiene dentro de sus lianas (planta medicinal de grandes propiedades curativas); de observar lo gigante del árbol Ceiba y de ver el mono más pequeño del mundo, el leoncito. Regreso al albergue. **Cena.** Después de cenar, haremos un pequeño paseo nocturno hacia el árbol Renaco, donde viven varias especies de tarántulas, arácnidos que a pesar de la mala fama no representan peligro alguno para los humanos. Alojamiento.

DIA 3 IQUITOS / LIMA Muy temprano por la mañana ,antes del **desayuno**, haremos una excursión de avistamiento de aves. Esta es la mejor hora para buscarlas pues comienzan su jornada alimentándose en los árboles. Oportunidad de ver loros, papagayos, tucanes, garzas, águilas, patos, etc. La cartilla de animales que les dimos el primer día les ayudará a identificar las diferentes especies que observarán. Luego usando pequeños botes a motor nos dirigiremos al Río Amazonas donde experimentaremos el momento más mágico del viaje, que es mirar a los delfines rosados jugando alrededor de nuestro bote. Oportunidad de escucharlos comunicarse a través de los sonares con los que cuenta nuestra embarcación (exclusivo del Muyuna Lodge). En el camino de regreso al albergue observaremos la planta acuática más grande del mundo, la famosa Victoria Regia, y visitaremos la Laguna Purura, donde encontraremos diferentes tipos de peces, como las pirañas, sardinas, etc. Almuerzo. Después del almuerzo salida en deslizador hacia la ciudad de Iquitos, 3 horas de navegación. Llegada a Iquitos y traslado al aeropuerto. Salida a Lima.

**FIN DE NUESTROS SERVICIOS
EL OPERADOR SE RESERVA EL DERECHO DE CAMBIAR EL ORDEN DE LAS VISITAS**

**PRECIOS HASTA 15 DE DICIEMBRE 2009
POR PERSONA EN DOLARES AMERICANOS
sujetos a disponibilidad**

	Simple	Doble	Triple	Niño con cama
Heliconia	365	288	288	
Amazon				201
Muyuna	519	430	430	215
Ceiba	523	449	449	
Tops				393

Servicios incluidos

- Guía de habla Hispana
- Transportación en autobús con Aire Acondicionado
- Visitas con las entradas según itinerario.
- Hoteles según la opción escogida
- Pensión completa en los lodgeS

Travel Gallery, Inc.
787 782 8888 | www.travelgallerypr.com
info@travelgallerypr.com

Conocemos lo que vendemos



Servicios no incluidos:

- Vuelo Internacional
- Vuelos domésticos
- Impuestos de aeropuertos domésticos e internacional
- Comida no mencionada
- Servicios no mencionados
- Bebidas
- Gastos de índole personal
- Propina
- Referirse a nuestras condiciones generales

Solamente el albergue Ceiba Top tiene Aire acondicionado.

PODEMOS COTIZAR LA MISMA EXCURSION CON SERVICIOS PRIVADOS Y HOTELES DE SU ELECCION. CONSULTAR

Se puede combinar con otros destinos en Perú como Nazca, Ica, Amazona, Trujillo..o otros países de Sur America: Bolivia, Ecuador, Argentina, Chile, Brasil...

Consultar las condiciones generales en la web <http://www.travelgallerypr.com/condicionesgenerales.html>

TEMPERATURAS IQUITO

Month	Mean Temperature °F		Mean Total Rainfall (mm)
	Daily Minimum	Daily Maximum	
Jan	71.4	88.2	266.1
Feb	71.6	88.7	210.1
Mar	71.8	87.6	316.6
Apr	71.6	87.1	292.1
May	71.4	86.2	292.1
Jun	70.9	86.0	189.7
Jul	69.4	85.8	187.3
Aug	69.8	88.2	173.8
Sep	70.3	88.9	209.5
Oct	71.2	89.1	254.2
Nov	71.8	88.9	286.9
Dec	71.8	88.3	301.2

Travel Gallery, Inc.
787 782 8888 | www.travelgallerypr.com
info@travelgallerypr.com

Conocemos lo que vendemos